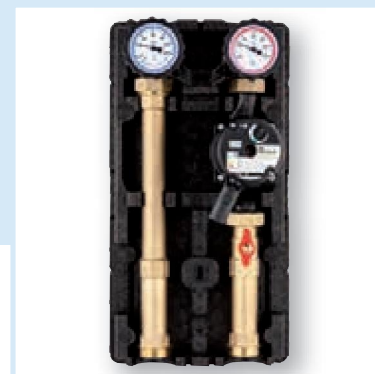


# Heizungspumpengruppe PrimoTherm® 180-1 DN 25 OM HP01 G1½ x 1i



- Vormontierte, dichtheitsgeprüfte und wärmegeämmte Baugruppe
- Modulares System mit Vorlauf wahlweise links oder rechts
- Hochenergieeffizienzpumpe Klasse A
- Einfache, schnelle Montage:
  - Durchdachtes Wandbefestigungsset
  - In Isolation integrierte Kabelführung



**Anwendung** Heizungspumpengruppe zur Verbindung von Heizkessel und Rohrleitungssystemen.

**Beschreibung** Komplette, fest vormontierte und auf Dichtheit geprüfte Heizungspumpengruppe mit allen erforderlichen Funktionsbauteilen, formschlüssige Isolation inklusive.

7

Der Pumpenstrang (Vorlauf/warm) besteht aus:

- Umwälzpumpe
- Kombihahn mit Thermometer im Handrad (rote Kennung, Anzeigebereich 0/120 °C)
- Kugelhahn
- Längenausgleichsrohr mit Anschlussverschraubung
- Systemanschluss G1½ außen (Kessel), G1 innen (Heizkreis)

Der Rücklaufstrang besteht aus:

- Kombihahn mit Schwerkraftbremse, Thermometer im Handgriff (blaue Kennung, Anzeigebereich 0/120 °C)
- 2 Stück Längenausgleichsrohr mit Anschlussverschraubung
- Systemanschluss G1½ außen (Kessel), G1 innen (Heizkreis)

Die Isolation dient gleichzeitig als sichere Transportverpackung. Mischer und Stellmotor können nachgerüstet werden.

## Technische Daten



### Achsabstand

125 mm

### Systemanschlüsse

Kessel G1½ außen  
Heizkreis G1 innen

### Temperatureinsatzbereich

Medium: T<sub>max</sub> = 110 °C

### Anlagendruck

Max. 6 bar

### Isolation

Polypropylen EPP

### Umwälzpumpe

Halm-Pumpe HEP Plus 25–6.0 E180  
Baulänge 180 mm  
Schutzart IP 42

### Versorgungsspannung

AC 230 V, 50 Hz

### Energieeffizienzklasse

A

### Leistungsaufnahme

4–50 W

### Förderhöhe / Fördermenge

6 m/3,2 m³/h

### Regelung

Δp oder feste Drehzahl

## Optionen

- Laing-Pumpe E4vario – 25/180G
- Andere Umwälzpumpen

**i** Kesselverteiler zur Montage mehrerer Pumpengruppen nebeneinander s. Seite 189.

RK: G	Art.-Nr.	Preis €
PrimoTherm® 180-1 DN 25 OM HP01 G1½ x 1i	77591	
PrimoTherm® 180-1 DN 25 OM LP01 G1½ x 1i	77646	